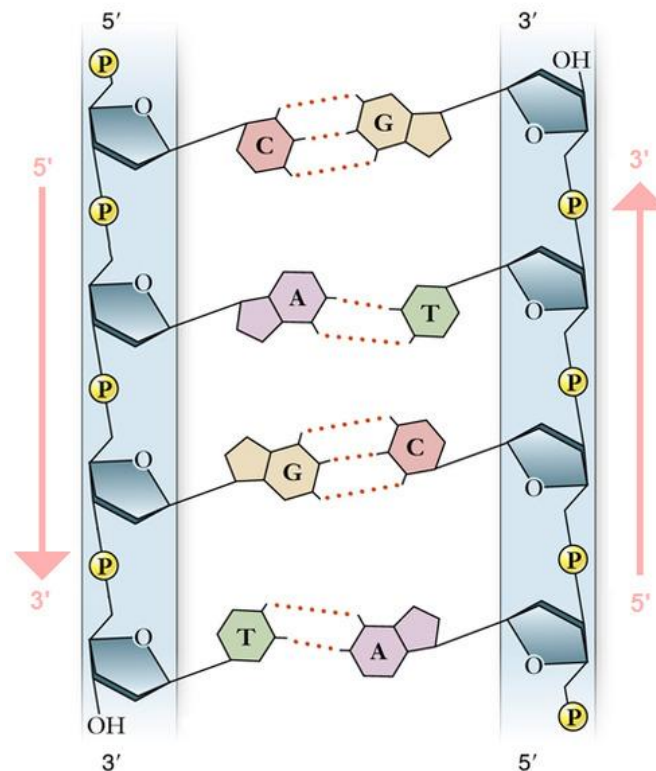




ДЕМОВАРИАНТ

ЗАДАНИЕ 1

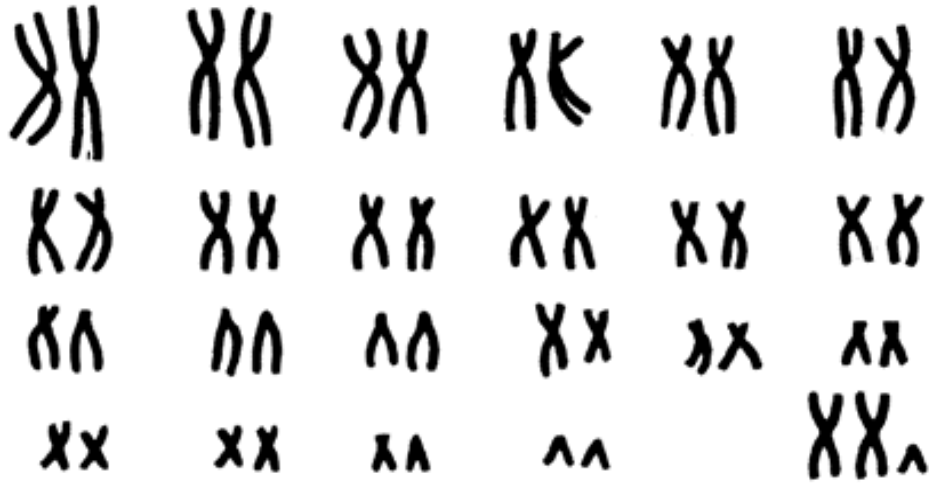
Рассмотрите иллюстрацию и выполните задание



А		Б		В	
Укажите локализацию молекулы		Выберите вид химической связи между двумя цепочками		Назовите свой свойство данной молекулы	
1	Рибосома	1	Пептидная	1	Трансформация
2	Комплексе Гольджи	2	Водородная	2	Транскрипция
3	Нуклеоплазма	3	Фосфодиэфирная	3	Репликация
4	Цитоплазма	4	Ионная	4	Трансляция

Задание 2

Рассмотрите иллюстрацию и выполните задание



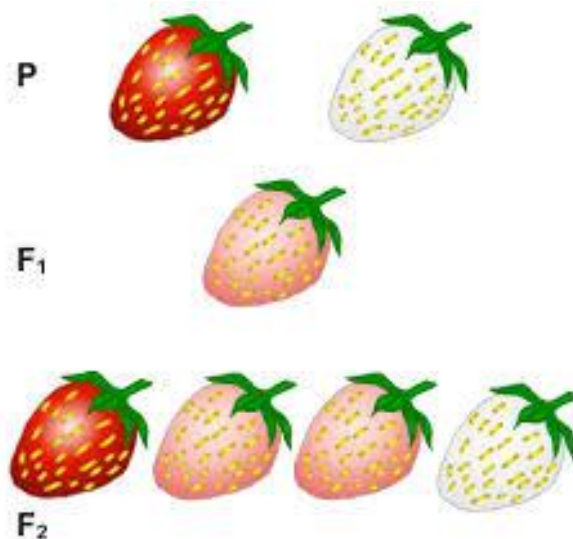
А		Б		В	
Выберите вид изменений в кариотипе человека		Какие изменения иллюстрирует данный кариотип		Выберите количество телец Барра характерное для индивида с таким кариотипом	
1	Геномные мутации	1	Увеличение числа аутосом	1	Одно
2	Хромосомные мутации	2	Увеличение числа половых хромосом	2	Два
3	Генные мутации	3	Уменьшение числа аутосом	3	Три
4	Модификации	4	Уменьшение числа половых хромосом	4	Ноль



ДЕМОВАРИАНТ

Задание 3

Рассмотрите иллюстрацию и выполните задание



А		Б	
Форма взаимодействия генов на иллюстрации		По данному типу происходит наследование у человека	
1	Неполное доминирование	1	Дальтонизма
2	Эпистаз	2	Гемофилии
3	Полимерия	3	Анофтальмия
4	Комплементарность	4	Альбинизма

федеральное государственное образовательное учреждение высшего образования
«СЕВЕРНЫЙ ГОСУДАРСТВЕННЫЙ МЕДИЦИНСКИЙ УНИВЕРСИТЕТ»
Министерства здравоохранения Российской Федерации
ЦЕНТР ДОВУЗОВСКОГО ОБРАЗОВАНИЯ И ПРОФЕССИОНАЛЬНОЙ ОРИЕНТАЦИИ
Теоретическая часть медицинского предпрофессионального конкурса -2021



ДЕМОВАРИАНТ

Задание 4

Прочитайте и выполните задание

Генотип индивида:

AaBb, доминантные аллели получены от матери.

Расстояние между генами «А» и «В» – 8 морганид.

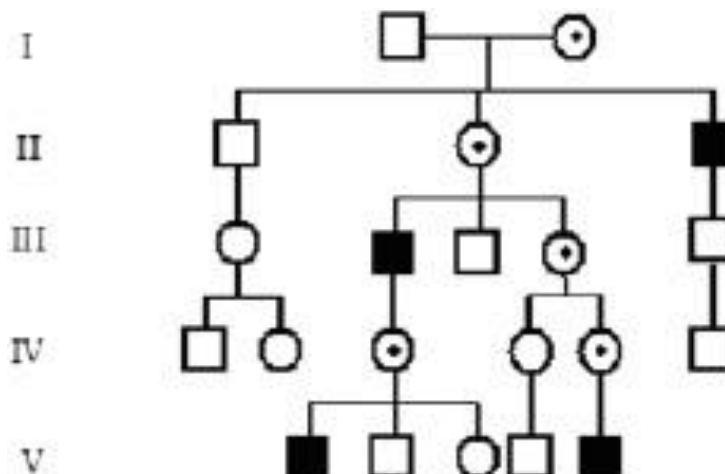
А		Б		В	
Расположение генов в хромосоме		Какое количество пар хромосом мы анализируем при данном генотипе?		Какие гаметы может образовывать индивид при данном генотипе?	
1	Гены «А» и «В» находятся в одной аутосоме	1	1	1	8% – АВ
2	Гены «А» и «в» находятся в одной аутосоме	2	2	2	46% – ав
3	Гены «А» и «В» находятся в одной половой хромосоме X	3	4	3	4% – АВ



ДЕМОВАРИАНТ

Задание 5

Рассмотрите иллюстрацию и выполните задание



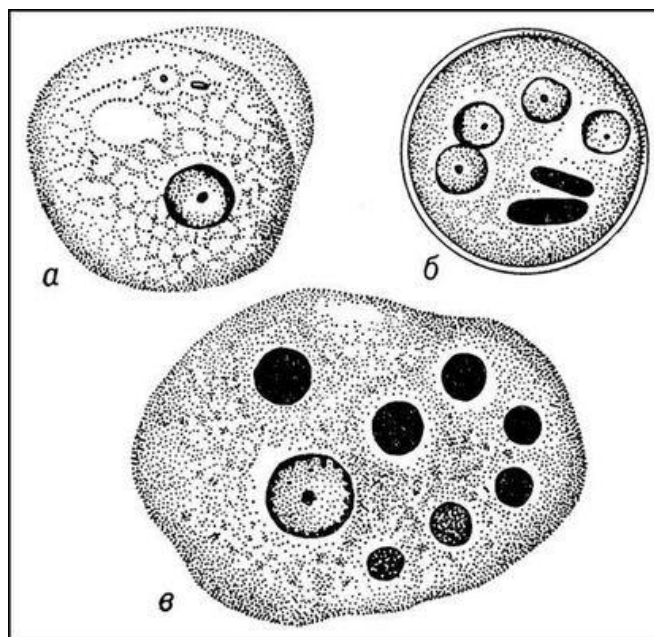
А		Б		В	
Метод		Какое заболевание может так передаваться		Тип наследования данного заболевания	
1	Близнецовый	1	Синдром Дауна	1	Голандрический
2	Генеалогический	2	Полидактилия	2	Аутосомно-доминантный
3	Биохимический	3	Бронхиальная астма	3	Аутосомно-рецессивный
4	Цитогенетический	4	Дальтонизм	4	X-сцепленный рецессивный



ДЕМОВАРИАНТ

Задание 6

Рассмотрите иллюстрацию и выполните задание



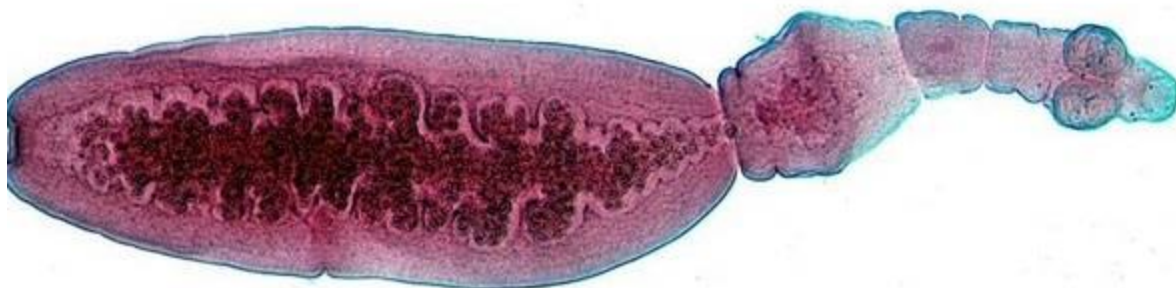
А		Б		В	
Определите класс животного, изображенного на иллюстрации		Где обитает в организме человека –		Медицинское значение	
1	Инфузории	1	Кровь	1	Возбудитель дизентерии
2	Жгутиковые	2	Толстая кишка	2	Возбудитель лямблиоза
3	Споровики	3	Двенадцатиперстная кишка	3	Возбудитель сонной болезни
4	Саркодовые	4	Мышцы	4	Не опасен



ДЕМОВАРИАНТ

Задание 7

Рассмотрите иллюстрацию и выполните задание



А		Б		В	
Определите тип/класс паразита человека, изображённого на иллюстрации		Паразит человека, изображенный на иллюстрации, обнаружен		Опасность, изображенного на иллюстрации паразита, для человека –	
1	Ресничные	1	В крови человека	1	Возбудитель фасциолёза
2	Сосальщико	2	В просвете толстой кишки человека	2	Возбудитель эхинококкоза
3	Ленточные	3	В просвете тонкой кишки собаки	3	Возбудитель трихинеллёза
4	Кольчатые	4	В печени человека	4	Не опасен, так как болеют только животные

федеральное государственное образовательное учреждение высшего образования
«СЕВЕРНЫЙ ГОСУДАРСТВЕННЫЙ МЕДИЦИНСКИЙ УНИВЕРСИТЕТ»
 Министерства здравоохранения Российской Федерации
 ЦЕНТР ДОВУЗОВСКОГО ОБРАЗОВАНИЯ И ПРОФЕССИОНАЛЬНОЙ ОРИЕНТАЦИИ
Теоретическая часть медицинского предпрофессионального конкурса -2021



ДЕМОВАРИАНТ

Задание 8

Рассмотрите иллюстрацию и выполните задание



А		Б		В	
Тип развития представленного насекомого		Чем питается –		Опасность для человека –	
1	Прямое	1	Кровь теплокровных животных	1	Не опасен
2	Полный метаморфоз	2	Соки растений	2	Переносчик чумы
3	Неполный метаморфоз	3	Эпителий человека	3	Переносчик малярии
4	Эмбриональное	4	Зерно	4	Переносчик сонной болезни



ДЕМОВАРИАНТ

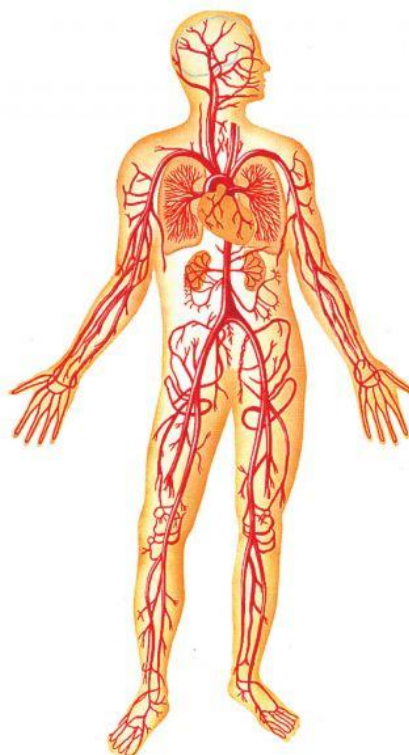
Задание 9

Рассмотрите иллюстрацию и выполните задание

Венозная система



Артериальная система



А		В	
Повышенное содержание кислорода характерно для сосудов		Эритроциты	
1	Нижняя полая вена	1	обеспечивают иммунитет организма
2	Легочные артерии	2	способны к фагоцитозу
3	Аорта	3	определяют группу крови
4	Капилляры	4	имеют одно или несколько ядер



ДЕМОВАРИАНТ

Задание 10
Рассмотрите иллюстрацию и выполните задание



А		Б	
Стенки гортани образованы		Вещество, вызывающее активность дыхательного центра	
1	Хрящами	1	Кислород
2	Костями	2	Углекислый газ
3	Связками	3	Глюкоза
4	Гладкими мышцами	4	Гемоглобин

федеральное государственное образовательное учреждение высшего образования
«СЕВЕРНЫЙ ГОСУДАРСТВЕННЫЙ МЕДИЦИНСКИЙ УНИВЕРСИТЕТ»
 Министерства здравоохранения Российской Федерации
 ЦЕНТР ДОВУЗОВСКОГО ОБРАЗОВАНИЯ И ПРОФЕССИОНАЛЬНОЙ ОРИЕНТАЦИИ
 Теоретическая часть медицинского предпрофессионального конкурса -2021



ДЕМОВАРИАНТ

Задание 11

Рассмотрите иллюстрацию и выполните задание



А		Б		В	
К какому классу относится данное растение		Соцветие		Симптомы отравления	
1	Двудольные	1	Кисть	1	Признаки поражения желудочно-кишечного тракта
2	Однодольные	2	Щиток	2	Нарушение ближнего зрения, галлюцинации
3	Саговниковые	3	Зонтик	3	Ожоги покровов тела
		4	Колос	4	Тошнота, слюнотечение, нарушение глотания



ДЕМОВАРИАНТ

Задание 12

Рассмотрите иллюстрацию и выполните задание



А		В	
Генетическое единство человечества доказывает		Популяционно-видовое единство человечества доказывает	
1	Периодичность менструального цикла	1	Строение мозгового отдела черепа
2	Генетические заболевания, встречающиеся у представителей различных рас	2	Плодовитые межрасовые браки
3	Папиллярный рисунок на подушечках пальцев	3	Смена зубов



ДЕМОВАРИАНТ

Задание 13

Рассмотрите иллюстрацию и выполните задание



А	Б		В	
На иллюстрации железа внутренней секреции	Железа вырабатывает гормон		При повышенной концентрации гормона, вырабатываемого железой наблюдается	
1. Гипофиз	1	Тироксин	1	Учащенное сердцебиение, раздражительность
2. Паращитовидные железы	2	Адреналин	2	Усталость, упадок сил, гипотония
3. Щитовидная	3	Соматотропин	3	Пожелтение кожных покровов
4. Надпочечники	4	Адреналин		Отеки лица, ожирение



ДЕМОВАРИАНТ

Задание 14

Рассмотрите иллюстрацию и выполните задание

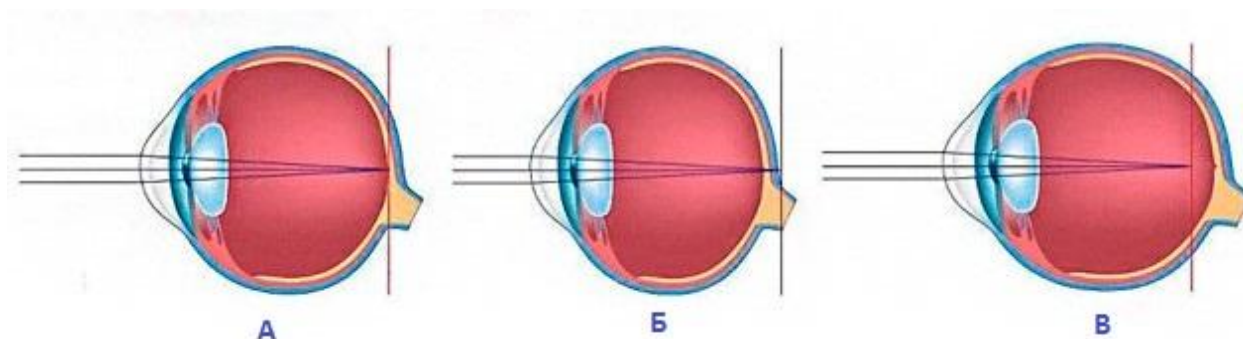


А		Б		В	
Рисунок иллюстрирует гиповитаминоз		Заболевание –		При гиповитаминозе происходит	
1	А	1	Рахит	1	Нарушение тканевого дыхания
2	Д	2	Бери-бери	2	Понижение устойчивости мембран клеток к инфекциям
3	С	3	Цинга	3	Нарушение обмена кальция и фосфора



ДЕМОВАРИАНТ

Задание 15
Рассмотрите иллюстрацию и выполните задание



А		Б		В	
Где находится центральная часть представленного на рисунке анализатора		Как называется нарушение зрения на рисунке Б		Коррекция данного вида нарушения	
1	Продолговатый мозг	1	астигматизм	1	Использование очков с двояковогнутой линзой
2	Мозжечок	2	миопия	2	Использование очков с двояковыпуклой линзой
3	Кора больших полушарий	3	дальнозоркость	3	Прием витаминов А и Е